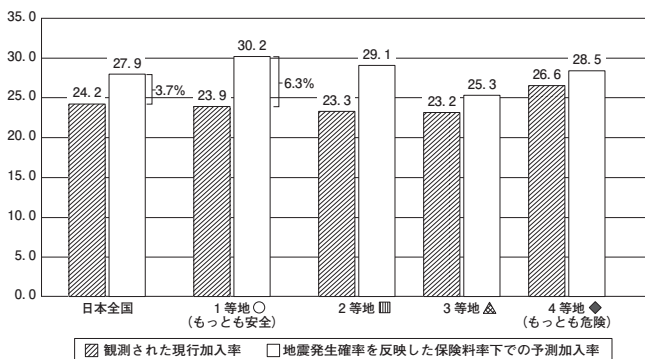


『政治経済研究所年報』第11号 記載内容の訂正について

「地震リスクと防災政策」p21 図4の記載内容に誤りがございました。謹んでお詫び申し上げますとともに、下記のとおり訂正させていただきます。



地震ごとに異なる地震発生確率を反映した保険料率体系に変更すると地震保険加入率が増える

図4 現行保険料率の下での加入率と、地震発生確率を反映した保険料率の下での予測加入率 (単位: %)

誤: 地震ごとに異なる地震発生確率を反映した保険料率体系に変更すると地震保険加入率が増える
正: 地域ごとに異なる地震発生確率を反映した保険料率体系に変更すると地震保険加入率が増える